



ORGANISÉ PAR  
**LEADERS LEAGUE**

**4**  
NOVEMBRE 2015  
PAVILLON D'ARMENONVILLE  
PARIS

## BIENVENUE SUR LE SITE OFFICIEL DU SOMMET INFRASTRUCTURES, AMÉNAGEMENT DU TERRITOIRE & IMMOBILIER (SIATI)

Le groupe Leaders League est fier d'annoncer le lancement de ce nouvel événement annuel dédié aux acteurs de l'immobilier, des infrastructures et de l'aménagement des territoires.

Le SIATI a pour vocation de mettre à l'honneur et de récompenser les réalisations et les initiatives des acteurs publics et privés. Une occasion unique d'échanger avec intervenants, distingués, membres du jury et l'ensemble des acteurs reconnus dans ces secteurs.

La remise de prix est précédée d'une après-midi de conférences dédiée aux stratégies actuelles et futures, et aux retours d'expérience d'experts de premier plan.

Le palmarès sera dévoilé au cours d'une soirée prestigieuse au sein du Pavillon d'Armenonville, le mercredi 4 novembre 2015. En attendant, découvrez vite le programme des conférences, les prix décernés et le processus de sélection.

Restez connectés ! Abonnez-vous à l'actu du SIATI !



14h	Conférences
18h30	Cocktail
20h	Dîner et remise des trophées
22h	Buffet de desserts

## PROGRAMME DES CONFÉRENCES

14H-14H15 / ☕ ACCUEIL-CAFÉ		
14H15 - 15H15 // 🗣️ PLÉNIÈRE D'OUVERTURE GRANDES MÉTROPOLIS : LES CLÉS DU SUCCÈS		
15H15 - 15H30 / ☕ PAUSE-CAFÉ		
<b>TRACK I IMMOBILIER</b>	<b>TRACK II INFRASTRUCTURES</b>	<b>TRACK III AMÉNAGEMENT DU TERRITOIRE</b>
<ul style="list-style-type: none"> <li>Panel 1 15H30 - 16H30 Dynamiser la stratégie immobilière d'un territoire</li> <li>Panel 2 16H35 - 17H35 Investissements immobiliers, structuration et financements</li> <li>Panel 3 17H40 - 18H40 Immobilier et smart cities : la nouvelle donne</li> </ul>	<ul style="list-style-type: none"> <li>La France dans la dynamique européenne des PPP</li> <li>Les infrastructures et marchés du futur, leviers de l'économie verte</li> <li>Infrastructures de transports, entre mobilité et croissance</li> </ul>	<ul style="list-style-type: none"> <li>Grands territoires : entre visions stratégiques et grands projets</li> <li>La nouvelle gouvernance des territoires</li> <li>Le Plan Climat, contraintes ou opportunités ?</li> </ul>
18H30 - 20H / 🍷 COCKTAIL APÉRITIF		
20H - 22H 🏆 DÎNER DE GALA & REMISE DES TROPHÉES		

## INTERVENANTS

DES EXPERTS DE HAUT-RANG DU SECTEUR PUBLIC ET PRIVÉ.

### PLÉNIÈRE

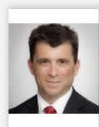
🕒 14H15 - 15H15 ● **PLÉNIÈRE** // CONSTRUIRE DES VILLES PUISSANTES ET VERTES : LES CLÉS DU SUCCÈS



Gilles BERHAULT  
Président  
Comité 21



Carine SALOFF-COSTE  
Directrice du  
développement  
économique  
Ville de Paris



Benoit VERCHERIN  
Innovation Lead  
Climate-KIC France

### TRACK I : IMMOBILIER

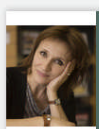
🕒 15H30 - 16H30 ● **PANEL 1** // DYNAMISER LA STRATÉGIE IMMOBILIÈRE D'UN TERRITOIRE



Pierre BOUCHET  
Associé cofondateur  
Génie des Lieux



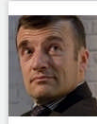
Laurent FLÉCHET  
Président du directoire  
Primonial REIM



Ingrid NAPPICHOULET  
Professeur-chercheur  
ESSEC Business School



Bernard LAMORLETTE  
Associé  
LVI Avocats Associés



Benoit LABAT  
Directeur valorisation et  
patrimoine  
Société du Grand Paris

🕒 16H35 - 17H35 ● **PANEL 2** // INVESTISSEMENTS IMMOBILIERS, STRUCTURATION ET FINANCEMENTS



Emilie CAPRON  
Avocate Associée  
Lacourte Raquin Tatar



Eric DUMAS  
Directeur général  
finances  
Altarea Cogedim



Jacqueline FAISANT  
Présidente  
BNP Paribas REIM  
France



Hammou ALLALI  
Directeur du dpt  
Investissement  
immobilier et logement  
Caisse des Dépôts



Souleymane-Jean  
GALADIMA  
Directeur général  
Wiseed

🕒 17H40 - 18H40 ● **PANEL 3** // IMMOBILIER ET SMART CITIES : LA NOUVELLE DONNE



Delphine WOUSSEN  
Directrice De Pôle Smart  
Home and Building  
Orange



Frédéric-Pierre VQS  
Associé  
LVI Avocats Associés



Jean-Noël GUILLOT  
Directeur de la direction  
des projets territoriaux  
EDF



Pierre MADEC  
Economiste  
OFCE, Sciences Po

## TRACK II : INFRASTRUCTURES

🕒 15H30 - 16H30 ● **PANEL 1** // LA FRANCE DANS LA DYNAMIQUE EUROPÉENNE DES PPP



Olivier MIENS  
Directeur adjoint, en charge du développement  
Eiffage Concessions



Jean CHRISTOPHE  
Directeur général  
pbb Deutsche Pfandbriefbank



Marc TEYSSIER D'ORFEUIL  
Délégué Général  
Club des PPP



Stéphane GRANDGUILLAUME  
Partner  
3i

🕒 16H35 - 17H35 ● **PANEL 2** // LES INFRASTRUCTURES ET MARCHÉS DU FUTUR, LEVIERS DE L'ÉCONOMIE VERTE



Antoine DU SOUICH  
DGA à la stratégie, à la performance et aux nouveaux services  
EP Paris-Saclay



Raphaël LANCE  
Directeur des fonds infrastructures énergies renouvelables  
Mirova



Gabrielle GAUTHEY  
Directrice des investissements et du développement local  
Caisse des Dépôts



Xavier BARBARO  
CEO  
Necan

🕒 17H40 - 18H40 ● **PANEL 3** // INFRASTRUCTURES DE TRANSPORTS, ENTRE MOBILITÉ ET CROISSANCE



Serge TATAR  
Avocat Associé  
Lacourle Raquin Tatar



François TCHENG  
Directeur général adjoint  
Pôle concessions  
Bouygues Construction



Benoît GAILLOCHET  
Managing Director Infrastructure  
Ardian



Bruno DUCHEMIN  
Conseiller  
Conseil économique social et environnemental

## TRACK III : AMÉNAGEMENT DU TERRITOIRE

🕒 15H30 - 16H30 🟢 **PANEL 1** // GRANDS TERRITOIRES : ENTRE VISIONS STRATÉGIQUES ET GRANDS PROJETS



Bertrand BOULLÉ  
Président-Fondateur de  
Mall & Market et  
Vice-Président du CNCC



Serge BAYARD  
Directeur de la stratégie,  
Banque Postale



Emmanuel ROLLAND  
Directeur du pôle  
promotion  
Crédit Agricole  
Immobilier



Annette LAIGNEAU  
Adjointe au Maire  
Mairie de Toulouse



Jean-Paul VIGUIER  
Architecte  
Jean-Paul Viguier et  
Associés

🕒 16H35 - 17H35 🟢 **PANEL 2** // LA NOUVELLE GOUVERNANCE DES TERRITOIRES



Abdel AIT OMAR  
Directeur du dvpt  
territorial  
FORUM pour la gestion  
des villes



Michèle LARUE-  
CHARLUS  
Directrice générale de  
l'aménagement  
Mairie de Bordeaux



Leo FAUCONNET  
Chef du pôle  
gouvernance  
IAU Ile de France



Floriane TORCHIN  
DGA espaces publics  
La Havre



Olivier RÉGIS  
Président  
FORUM pour la gestion  
des villes

🕒 17H40 - 18H40 🟢 **PANEL 3** // LE PLAN CLIMAT : CONTRAINTES OU OPPORTUNITÉS ?



Olivier VELIN  
Directeur stratégie  
Gestion de crise



Devani FERERA  
Experienced  
Sustainability Consultant  
ELAN



Frank MATHIS  
P.DG  
Mathis SA



Claire TUTENUIT  
Délégué général  
Entreprises pour  
l'environnement



Michèle SABBAN  
Présidente  
R20

## CATÉGORIES PRIMÉES

SIATI met en compétition plus de 100 entreprises, fonds et acteurs publics pour l'obtention du Trophée d'Or dans leur catégorie. Sont représentés les meilleurs acteurs de chaque secteur et les représentants des territoires les plus avant-gardistes.

\* Cette liste de catégories présentées peut à tout moment être modifiée par l'organisation



EN LICE POUR LE TROPHEE D'OR



EN LICE POUR LE TROPHEE D'OR



EN LICE POUR LE TROPHEE D'OR



## COMPOSITION DU JURY

Le jury est composé d'experts reconnus pour leur rôle aux côtés des entreprises du secteur immobilier et infrastructures et des acteurs publics qui aménagent les territoires du futur.

Leurs membres sont des professionnels du secteur et des membres d'institutions partenaires.

Le rôle du jury est de participer au processus de sélection des lauréats. Pour cela, les membres du jury sont présents aux réunions de délibérations et présentations orales des entreprises distinguées. Leur expertise est un atout clé dans le choix des lauréats et vient s'ajouter aux informations fournies par les entreprises.

Chaque membre du jury devra signer une charte de confidentialité afin de garantir l'impartialité des résultats. Par ailleurs, la liste du jury ne sera dévoilée que lors de la remise des prix du 4 novembre prochain.

## SPONSORS & PARTENAIRES

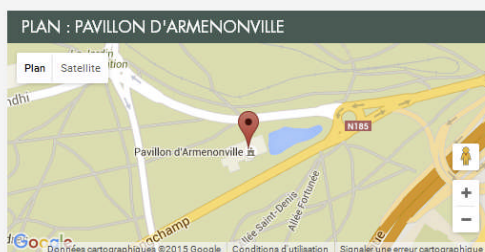
### SPONSORS PLATINE



### SPONSORS CONFÉRENCES



## INFORMATIONS PRATIQUES & CONTACTS SIATI



CONFÉRENCES, DÎNER DE GALA & REMISE DE PRIX  
PAVILLON D'ARMENONVILLE  
Allée de Longchamp – 75116 PARIS

**En métro**  
Métro Porte Maillot (sortie 6)

**En voiture**  
Parkings Méridien Étoile, Porte Maillot, Palais des Congrès et Service Voiturier au Pavillon d'Armenonville

### PROGRAMME GLOBAL & JURY



Astou Ciss  
Chef de projet  
Tél: 01 45 02 25 24  
aciss@leadersleague.com



Maéva Willems  
Chef de projet adjointe  
Tél: 01 45 02 25 37  
mwillems@leadersleague.com



James Guilbaud  
Chargé d'événementiel  
Tél: 01 45 02 25 55  
jguilbaud@leadersleague.com

### NOMMÉS SECTEUR INFRASTRUCTURES



Cannelle Peulot  
Chargée d'événementiel  
Tél: 01 45 02 25 34  
cpeulot@leadersleague.com

### NOMMÉS SECTEUR CITY PLANNING & AMÉNAGEMENT DU TERRITOIRE



Thibault Goullioud  
Chargé d'événementiel  
Tél: 01 45 02 25 33  
tgoullioud@leadersleague.com

### DÉPARTEMENT IMMOBILIER, INFRASTRUCTURES & AMÉNAGEMENT DU TERRITOIRE



Anouchka Champagne  
Directrice de département  
Tél: 01 43 92 93 77  
achampagne@leadersleague.com